



32° Coupe Fribourgeoise de ski nordique 2022  
32° Freiburger Langlauf Cup 2022  
25° Coupe Fribourgeoise de ski nordique enfant 2022  
25° Freiburger Langlauf Kindercup 2022



# Liste des résultats

## Rangliste

Dimanche 9 janvier 2022

*Sonntag, 10. Januar 2022*



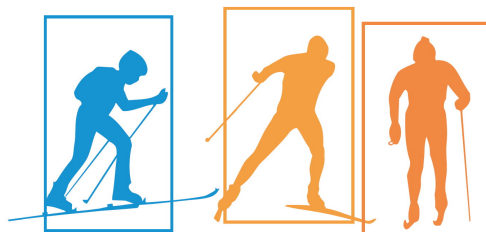
## Semi-maraton de

# *l'Etoile*

Centre nordique Le Crêt

Course individuelle

Style Skating



**SKI CLUB L'ETOILE**  
GRATTAVACHE - LE CRÊT

#### JURY DE COMPETITION

DELEGUE TECHNIQUE	Gilbert Gonnet
DIRECTEUR D'EPREUVE	Bertrand Vial

#### CARACTERISTIQUE DE LA PISTE

PISTE	Centre nordique Le Crêt
POINT LE PLUS HAUT	920 m
POINT LE PLUS BAS	890 m
DIFFERENCE D'ALTITUDE	30 m
MONTEE TOTALE	65 m
MONTEE MAXIMALE	30 m
LONGEUR D'UN TOUR	7000 m
NOMBRE DE TOURS	3
DISTANCE DE L'EPREUVE	21.000 km

LIEU : Centre nordique - Le Crêt

STYLE : Libre

METEO : couvert - neigeux NEIGE : humide

TEMPERATURE NEIGE : 0° AIR : 0°

LISTE n°6094

INSCRITS : 211

PARTANTS : 194

ABANDONS : 0

DISQUALIFIES : 0

CLASSES : 194

Clé	Dos.	Code	Nom et prénom	Année	Comité	Club	Temps	Ecart
<b>MU10 1km</b>								
1	265	532228	SCHERTENLEIB Anja	2012	BOSV	Kandersteg	3:58.0	
2	285		GACHET Jeanne	2012	SROM	Im Fang	4:04.1	6.1
3	260	538471	CASTELLA Julia	2013	SROM	Im Fang	4:06.7	8.7
4	263	532824	COURTIN Zoé	2012	SROM	Glisse Club Romont	4:11.0	13.0
5	269		LÜTHI Sofia	2012		Saanen	4:30.4	32.4
6	270		REICHENBACH Aylea	2013	BOSV	Gstaad	4:35.2	37.2
7	264	522485	DESPLANDS Chloé	2012	SROM	Goupils Alpes Vaudoises	4:41.0	43.0
8	262	540798	CHARRIÈRE Juliette	2012	SROM	Riaz	4:58.6	1:00.6
9	267	532229	SIEBER Leandra	2012	BOSV	Kandersteg	5:07.1	1:09.1
10	266	532086	SCHUWEY Noély	2012	SROM	Riaz	5:10.8	1:12.8
11	261	545777	CHARRIÈRE Emilie	2014	SROM	Riaz	5:29.9	1:31.9
12	271		BORLOZ Louise	2012	SROM	Etoile de Grattavache-Le Crêt	7:00.5	3:02.5
13	278		BUSSLINGER Jeanne	2012	SROM	Etoile de Grattavache-Le Crêt	7:27.7	3:29.7
14	277		BUSSLINGER Julie	2014	SROM	Etoile de Grattavache-Le Crêt	8:16.8	4:18.8
15	268	544916	TRACHSEL Fanny	2016	SROM	Im Fang	8:48.7	4:50.7
16	276		BUTTY Nina	2014	SROM	Etoile de Grattavache-Le Crêt	9:18.8	5:20.8
17	273		CARDINAUX Lucie	2014	SROM	Etoile de Grattavache-Le Crêt	9:33.0	5:35.0
18	274		VIAL Leah	2016	SROM	Etoile de Grattavache-Le Crêt	10:01.8	6:03.8
19	272		CARDINAUX Tess	2015	SROM	Etoile de Grattavache-Le Crêt	11:45.0	7:47.0
20	275		VIAL Emma	2018	SROM	Etoile de Grattavache-Le Crêt	22:41.4	18:43.4

#### KU10 1km

1	258	524729	SCHUWEY Fabien	2013	SROM	Im Fang	4:19.6	
2	257	540794	ROSSIER Jonathan	2012	SROM	Riaz	4:31.1	11.5
3	251	534752	BERDOZ Gaston	2014	SROM	Goupils Alpes Vaudoises	4:38.5	18.9
4	255	545778	GREMAUD Oscar	2013	SROM	Riaz	4:47.9	28.3
5	281		BERTHOUD Evan	2013	SROM	Etoile de Grattavache-Le Crêt	4:55.8	36.2
6	286		GACHET Charles	2014	SROM	Im Fang	5:10.2	50.6
7	252	544377	BERDOZ Justin	2016	SROM	Goupils Alpes Vaudoises	5:14.3	54.7
8	256	540795	ROSSIER David	2014	SROM	Riaz	5:21.2	1:01.6
9	259	538781	TRACHSEL Luca	2014	SROM	Im Fang	5:36.4	1:16.8
10	254	543550	FIVAT Pierre	2013	SROM	Goupils Alpes Vaudoises	6:01.4	1:41.8
11	282		BATTIAZ Félicien	2013	SROM	Etoile de Grattavache-Le Crêt	6:11.4	1:51.8
12	279		OBERSON Maxence	2013	SROM	Etoile de Grattavache-Le Crêt	6:41.8	2:22.2
13	283		BATTIAZ Baptiste	2015	SROM	Etoile de Grattavache-Le Crêt	7:07.3	2:47.7

Clé	Dos.	Code	Nom et prénom	Année	Comité	Club	Temps	Ecart
14	280		CARDINAUX Elias	2016	SROM	Etoile de Grattavache-Le Crêt	12:00.5	7:40.9

### MU12 2km

1	316	530632	REICHENBACH Danja	2010	BOSV	Gstaad	6:53.7	
2	307	512380	ARENA Maëlle	2010	SROM	Goupils Alpes Vaudoises	7:11.2	17.5
3	312	510055	LÜTHY Livia	2011	BOSV	Lenk i.S.	7:16.3	22.6
4	310	538857	GREMAUD Célia	2010	SROM	Riaz	7:43.3	49.6
5	308	528109	FISCHER Rina	2010	BOSV	Adelboden	7:50.5	56.8
6	319		VON SIEBENTHAL Sina	2010	BOSV	Turbach-Bissen	7:52.8	59.1
7	315	524730	MÜLLER Marie	2010	SROM	Im Fang	7:57.5	1:03.8
8	309	538856	FRAGNIÈRE Charline	2010	SROM	Riaz	8:59.8	2:06.1
9	314	538469	MÜLLER Fanny	2011	SROM	Im Fang	9:00.5	2:06.8
10	311	524545	LOBSIGER Svea	2010	BOSV	Matten	9:04.4	2:10.7
11	317		GERMANN Melina	2011	BOSV	Adelboden	9:58.2	3:04.5
12	313	545782	MORET Lily	2010	SROM	Riaz	11:33.2	4:39.5
13	322		BUSSLINGER Mathilde	2010	SROM	Etoile de Grattavache-Le Crêt	15:14.7	8:21.0

### KU12 2km

1	299	508888	MARTI Lars	2010	BOSV	Matten	6:07.4	
2	292	514330	BERDOZ Jovian	2010	SROM	Goupils Alpes Vaudoises	6:31.4	24.0
3	305	516043	ZELLER Jonas	2011	BOSV	Zweisimmen	6:37.8	30.4
4	295	532822	COURTIN Hugo	2010	SROM	Glisse Club Romont	6:43.6	36.2
5	304	522684	ROSSIER Matthieu	2011	SROM	Riaz	7:00.5	53.1
6	323		MÜRNER Nias	2010		Frutigen	7:05.9	58.5
7	303	503001	REICHEN Florian	2010	BOSV	Zweisimmen	7:22.3	1:14.9
8	291	526991	BEETSCHEN Andri	2011	BOSV	Lenk i.S.	7:34.8	1:27.4
9	300	540961	MORET Léo	2010	SROM	Glisse Club Romont	7:37.4	1:30.0
10	302	533137	PRATLEY Simon	2011	SROM	Glisse Club Romont	7:53.4	1:46.0
11	294	532823	COURTIN Erwan	2010	SROM	Glisse Club Romont	7:54.1	1:46.7
12	297	532087	GREMAUD Robin	2011	SROM	Riaz	7:55.5	1:48.1
13	301	538470	MÜLLER Antoine	2011	SROM	Im Fang	8:25.4	2:18.0
14	306		FUSO Samy	2011	SROM	Etoile de Grattavache-Le Crêt	8:28.9	2:21.5
15	293	538468	BUSSARD Ferdinand	2011	SROM	Im Fang	8:38.3	2:30.9
16	298	541513	GREMAUD Yohan	2010	SROM	Riaz	9:09.1	3:01.7
17	296	524727	DEMIERRE Romain	2011	SROM	Im Fang	9:32.0	3:24.6
18	318		VON SIEBENTHAL Dario	2011	BOSV	Turbach-Bissen	9:37.0	3:29.6

### MU14 3km

1	366	482641	SCHUWEY Lena	2008	SROM	Im Fang	9:22.7	
2	364	519795	RIEDER Elea	2008	BOSV	NSK Thun	9:26.7	4.0
3	368	491399	URFER Lisa	2008	BOSV	Kandersteg	10:01.0	38.3
4	357	522059	EDREIRA Emily	2008	BOSV	Zweisimmen	10:02.1	39.4
5	356	498337	DESCHENAUX Salomé	2009	SROM	Glisse Club Romont	10:15.2	52.5
6	360	517711	GERMANN Livia	2008	BOSV	Adelboden	10:15.5	52.8
7	354	506206	BEETSCHEN Lynn	2009	BOSV	Lenk i.S.	11:06.6	1:43.9
8	359	511278	FUHRER Linn	2008	BOSV	NSK Thun	11:09.9	1:47.2
9	361	496536	MARTI Lynn	2009	BOSV	Grund bei Gstaad	11:19.9	1:57.2
10	355	514830	CLERC Roxane	2009	SROM	Glisse Club Romont	12:04.3	2:41.6

Clf	Dos.	Code	Nom et prénom	Année	Comité	Club	Temps	Ecart
11	369		HARI Jana	2008	BOSV	Adelboden	12:41.8	3:19.1
12	362	540796	MORGAN DE PAULA Felicia Namata	2009	SROM	Riaz	13:24.9	4:02.2
13	358	540799	FIORE Chiara Ines	2009	SROM	Riaz	14:12.3	4:49.6
14	367	502999	THÜRLER Charlène	2009	SROM	Im Fang	14:28.5	5:05.8
15	365	545783	RUFFIEUX Manon	2009	SROM	Riaz	14:29.5	5:06.8

### KU14 3km

1	342	480290	KEMPF Noé	2008	BOSV	Kandersteg	8:40.6	
2	349	516262	ROSSIER Julien	2008	SROM	Riaz	9:05.3	24.7
3	284		NIEDHART Mael	2008		Kandersteg	9:42.4	1:01.8
4	347	490401	REICHEN Fabrice	2008	BOSV	Zweisimmen	9:44.9	1:04.3
5	348	526498	REICHENBACH Yanis	2009	BOSV	Gstaad	9:48.5	1:07.9
6	346	524731	MÜLLER Guillaume	2008	SROM	Im Fang	10:00.0	1:19.4
7	351	519796	SCHUPPISSER Dario	2009	BOSV	NSK Thun	10:07.7	1:27.1
8	341	516068	DESPLANDS Lucas	2009	SROM	Goupils Alpes Vaudoises	10:08.1	1:27.5
9	343	524544	LOBSIGER Lars	2008	BOSV	Kandersteg	10:14.3	1:33.7
10	352	497116	STUDER Noah	2008	BOSV	Kandersteg	10:34.3	1:53.7
11	353	511049	VON WEISSENFLOH Kevin	2009	BOSV	Zweisimmen	10:48.2	2:07.6
12	344	502985	LÜTHY Yannis	2009	BOSV	Lenk i.S.	10:48.8	2:08.2
13	370		BERTHOUD Yanis	2009	SROM	Etoile de Grattavache-Le Crêt	11:33.2	2:52.6

### MU16 5km

1	381	487511	DAFFLON Marion	2007	SROM	Im Fang	12:14.4	
2	382	471882	KIENER Elin	2007	BOSV	NSK Thun	12:14.7	0.3
3	384	461015	SCHEIDEGGER Andrea	2006	BOSV	Kandersteg	12:20.9	6.5
4	387	494797	ZELLER Jael	2007	BOSV	Zweisimmen	13:15.7	1:01.3
5	385	508894	SEILER Emma	2007	BOSV	Matten	13:24.8	1:10.4
6	386	486178	TSCHANZ Fiona	2006	BOSV	Zweisimmen	14:09.8	1:55.4
7	383	469256	PERREN Celia	2007	BOSV	Lenk i.S.	14:13.4	1:59.0
8	388		VON WEISSENFLOH Nadine	2006	BOSV	Zweisimmen	16:42.6	4:28.2

### KU16 7km

1	72		SCAIOLA Antoine	2006	SROM	Riaz	21:41.7	
2	65	472874	DAFFLON Jules	2006	SROM	Im Fang	21:42.8	1.1
3	69	507458	MARTI Tim	2007	BOSV	Matten	22:07.8	26.1
4	70	494923	REMUND Mattia	2006	SSM	Plasselb	22:21.9	40.2
5	66	476319	DESCHENAUX Arthur	2006	SROM	Glisse Club Romont	25:40.6	3:58.9
6	67	475987	FEUZ Lars	2006	BOSV	Lenk i.S.	27:02.8	5:21.1
7	73	519797	SCHUPPISSER Yanik	2006	BOSV	NSK Thun	28:21.9	6:40.2
8	71	473585	ROURE Hugo	2007	SROM	Goupils Alpes Vaudoises	39:35.7	17:54.0

### DU18-DU20 7km

1	2	476317	DESCHENAUX Charlotte	2003	SROM	Glisse Club Romont	23:21.9	
2	95		NIEDHART Lea	2002		Nordic Club Liechtenstein	24:14.2	52.3
3	1	450635	ARENA Ambre	2003	SROM	Goupils Alpes Vaudoises	26:54.9	3:33.0

Clé	Dos.	Code	Nom et prénom	Année	Comité	Club	Temps	Ecart
-----	------	------	---------------	-------	--------	------	-------	-------

### HU18-HU20 14km

1	63		COTTIER Luc	2005	SROM	Im Fang	40:44.1	
2	62	469290	SAVARY Normand	2005	SROM	Riaz	43:52.8	3:08.7
3	61	472992	NAGEL Tobias	2004	SSM	Plasselb	47:15.3	6:31.2
4	60	472991	NAGEL Florian	2004	SSM	Plasselb	48:08.6	7:24.5
5	59	487506	JENNI Gaëtan	2003	SROM	Riaz	49:20.4	8:36.3

### Dames 14km

1	96		MÖSCHING Nathalie	1993		Turbach-Bissen	43:54.9	
2	5	517060	WOHLER Carla Nina	2000	BOSV	NSK Thun	45:23.5	1:28.6
3	6	517061	WOHLER Gianna Chiara	2000	BOSV	NSK Thun	46:03.0	2:08.1
4	11		RAUBER Katja	1999	SROM	Im Fang	49:34.3	5:39.4
5	12		TISSIÈRES Tanja	1993	SROM	Im Fang	51:28.2	7:33.3
6	8		BRANDT Carine	1974	SROM	Im Fang	52:30.7	8:35.8
7	15		BATTIAZ Laetitia	1983	SROM	Etoile de Grattavache-Le Crêt	53:26.1	9:31.2
8	94		DAFFLON Valérie	1976	SROM	Im Fang	53:42.5	9:47.6
9	9		CHARRIÈRE Gabriela	1992	SROM	Im Fang	54:47.4	10:52.5
10	7	193291	WULLSCHLEGER Catherine	1956	SVAL	Obergoms	57:42.4	13:47.5
11	87	174023	JORDAN Marie-Josée	1970	SROM	Riaz	59:39.1	15:44.2
12	99		CHAUDOYE Laura	1988		Riaz	1h00:49.4	16:54.5
13	10		MOOSER Elisabeth	1955	SROM	Im Fang	1h02:36.0	18:41.1
14	97		BRAGAGNINI Elena	1973	SROM	Etoile de Grattavache-Le Crêt	1h29:55.1	46:00.2

### Open 7 km

1	76		ASENSIO Oriol			Nyon	28:33.4	
2	81		PERRIN Vincent		SROM	Etoile de Grattavache-Le Crêt	29:27.2	53.8
3	80		CURRAT Fabien		SROM	Etoile de Grattavache-Le Crêt	30:17.2	1:43.8
4	84		PERRIN ELOÏSE		SROM	Etoile de Grattavache-Le Crêt	30:21.6	1:48.2
5	82		HIGH Alison		SROM	Etoile de Grattavache-Le Crêt	35:09.7	6:36.3
6	83		HIGH Heather		SROM	Etoile de Grattavache-Le Crêt	36:13.7	7:40.3
7	102		GIRARD Christophe		SROM	Etoile de Grattavache-Le Crêt	40:05.3	11:31.9
8	14		GAY Lara		SROM	Etoile de Grattavache-Le Crêt	40:39.6	12:06.2
9	89		ROSSIER Patrick		SROM	Riaz	41:07.9	12:34.5
10	77		GARCIA Alberto			Nyon	49:32.1	20:58.7
11	78		BLOIS Laure			Nyon	49:32.4	20:59.0
12	75	534576	JOLLIET Yvan		SROM	Glisse Club Romont	54:15.8	25:42.4
13	104		HOSTETTLER Manuel			Sainte Croix	59:17.7	30:44.3

### H1 21km

1	18	352387	NICOLLIER Philippe	1994	SAS	SAS Bern	1h00:35.6	
2	23		HAMMER Reto	1992	SAS	SAS Bern	1h00:41.2	5.6
3	19	330638	HAMMER Simon	1994	SAS	SAS Bern	1h01:39.1	1:03.5
4	21		MAURON Lars	1999	SSM	Plasselb	1h03:57.6	3:22.0
5	24		MÜLLER Nicolas	1998	SAS	SAS Bern	1h05:08.2	4:32.6
6	25		ROMANG Neil	1995		Gsteig - Feutersoey	1h07:55.2	7:19.6
7	27		TISSIÈRES Mathieu	1990	SROM	Im Fang	1h09:00.8	8:25.2

Clé	Dos.	Code	Nom et prénom	Année	Comité	Club	Temps	Ecart
8	26		RAUBER Sebastian	1990	SROM	Im Fang	1h10:01.6	9:26.0
9	17	469292	MORARD Quentin	2001	SROM	Riaz	1h10:33.9	9:58.3
10	107		PILLER Jari	1990		Fribourg	1h12:15.7	11:40.1
11	86		CLEMENT Mathieu	1995	SROM	Glisse Club Romont	1h14:47.4	14:11.8
12	98		PASQUIER Maxime	1988			1h15:10.1	14:34.5
13	16	514831	GILLARD Geoffrey	1999	SROM	Glisse Club Romont	1h15:30.4	14:54.8
14	29		OBERSON Philippe	1987	SROM	Etoile de Grattavache-Le Crêt	1h30:07.6	29:32.0
15	28		GAY Bastien	1998	SROM	Etoile de Grattavache-Le Crêt	1h42:52.6	42:17.0
16	105		CHARPILLOZ Jérémy	1992		Erde	1h50:00.1	49:24.5
17	103		VOIRIN Jordan	1992		Courgevaux	1h52:00.1	51:24.5

## H2 21km

1	101		BOGDANOV Evgeny	1983	SAS	SAS Lausanne	1h00:38.6	
2	31	289338	GRAF Thomas	1973	SROM	Goupils Alpes Vaudoises	1h02:01.7	1:23.1
3	30	447537	GASCHE Christoph	1986	SVAL	Obergoms	1h04:02.7	3:24.1
4	35	173302	SCHMID Ivan	1975	BOSV	NSK Thun	1h07:09.9	6:31.3
5	85		BRIKER Bruno	1973		Team Adventage	1h07:44.3	7:05.7
6	37		JEAN Antoine	1979	SSV	Erde	1h07:53.5	7:14.9
7	92		MOOSER Markus	1974	SROM	Im Fang	1h08:15.3	7:36.7
8	36		DUC Julien	1979	SVAL	Les Pionniers du Val d'Hérens	1h09:35.1	8:56.5
9	40		FUSO Luca	1977	SROM	Etoile de Grattavache-Le Crêt	1h09:42.0	9:03.4
10	34	533279	STEINEGGER Marc	1978		LLC Zürich Doppelstock	1h16:02.5	15:23.9
11	90		SAVARY Yves	1972	SROM	Riaz	1h16:46.8	16:08.2
12	42		NOURDIN Gorian	1976	SROM	Etoile de Grattavache-Le Crêt	1h17:10.4	16:31.8
13	106		TANNER Reto	1972		Gantrisch	1h17:15.8	16:37.2
14	38		SCHUWEY Laurent	1974	SROM	Im Fang	1h17:16.4	16:37.8
15	39		FLÜCK Vincent	1985		Hauteville	1h17:24.4	16:45.8
16	33		MERCIER Eric	1983		Nordic Team Chateau-d'Oex	1h19:52.5	19:13.9
17	43		BATTIAZ Samuel	1980	SROM	Etoile de Grattavache-Le Crêt	1h22:41.8	22:03.2
18	44		BRENNER ANDREW	1978	SROM	Etoile de Grattavache-Le Crêt	1h24:14.0	23:35.4
19	91		JONES Nicolas	1981		Lausanne	1h24:26.8	23:48.2
20	41		OBERSON Nicolas	1983	SROM	Etoile de Grattavache-Le Crêt	1h25:45.5	25:06.9
21	100		CHAUDOYE Fabien	1983		Riaz	1h25:47.0	25:08.4

## H3 21km

1	55		MESOT Jean-Pierre	1969	SROM	Etoile de Grattavache-Le Crêt	1h11:37.1	
2	49		ZBINDEN Peter	1959	SSM	Plasselb	1h12:10.8	33.7
3	56		CURRAT François	1970	SROM	Etoile de Grattavache-Le Crêt	1h13:46.7	2:09.6
4	46	86590	KONOPKA Geert	1967		LLC Heimenschwand	1h14:19.7	2:42.6
5	50		TRACHSEL Willy	1954	SSM	Plasselb	1h16:08.0	4:30.9
6	93		DAFFLON Pierre	1964	SROM	Im Fang	1h17:56.8	6:19.7
7	45	57392	ROMANENS Daniel	1966	SROM	Riaz	1h19:16.1	7:39.0
8	47		SIEGFRIED Nagel	1968	SSM	Plasselb	1h19:54.8	8:17.7
9	52		BUCHS Edi	1951	SROM	Im Fang	1h19:55.3	8:18.2
10	48		EGGER Anton	1961	SSM	Plasselb	1h20:10.9	8:33.8
11	54		NIQUILLE Pascal	1963	SROM	Im Fang	1h21:11.2	9:34.1
12	57		HIGH Darrell	1968	SROM	Etoile de Grattavache-Le Crêt	1h45:28.5	33:51.4

Clé	Dos.	Code	Nom et prénom	Année	Comité	Club	Temps	Ecart
<b>Scratch 21km</b>								
1	18	352387	NICOLLIER Philippe	1994	SAS	SAS Bern	1h00:35.6	
2	101		BOGDANOV Evgeny	1983	SAS	SAS Lausanne	1h00:38.6	3.0
3	23		HAMMER Reto	1992	SAS	SAS Bern	1h00:41.2	5.6
4	19	330638	HAMMER Simon	1994	SAS	SAS Bern	1h01:39.1	1:03.5
5	31	289338	GRAF Thomas	1973	SROM	Goupils Alpes Vaudoises	1h02:01.7	1:26.1
6	21		MAURON Lars	1999	SSM	Plasselb	1h03:57.6	3:22.0
7	30	447537	GASCHE Christoph	1986	SVL	Obergoms	1h04:02.7	3:27.1
8	24		MÜLLER Nicolas	1998	SAS	SAS Bern	1h05:08.2	4:32.6
9	35	173302	SCHMID Ivan	1975	BOSV	NSK Thun	1h07:09.9	6:34.3
10	85		BRIKER Bruno	1973		Team Advantage	1h07:44.3	7:08.7
11	37		JEAN Antoine	1979	SSV	Erde	1h07:53.5	7:17.9
12	25		ROMANG Neil	1995		Gsteig - Feutersoey	1h07:55.2	7:19.6
13	92		MOOSER Markus	1974	SROM	Im Fang	1h08:15.3	7:39.7
14	27		TISSIÈRES Mathieu	1990	SROM	Im Fang	1h09:00.8	8:25.2
15	36		DUC Julien	1979	SVL	Les Pionniers du Val d'Hérens	1h09:35.1	8:59.5
16	40		FUSO Luca	1977	SROM	Etoile de Grattavache-Le Crêt	1h09:42.0	9:06.4
17	26		RAUBER Sebastian	1990	SROM	Im Fang	1h10:01.6	9:26.0
18	17	469292	MORARD Quentin	2001	SROM	Riaz	1h10:33.9	9:58.3
19	55		MESOT Jean-Pierre	1969	SROM	Etoile de Grattavache-Le Crêt	1h11:37.1	11:01.5
20	49		ZBINDEN Peter	1959	SSM	Plasselb	1h12:10.8	11:35.2
21	107		PILLER Jari	1990		Fribourg	1h12:15.7	11:40.1
22	56		CURRAT François	1970	SROM	Etoile de Grattavache-Le Crêt	1h13:46.7	13:11.1
23	46	86590	KONOPKA Geert	1967		LLC Heimenschwand	1h14:19.7	13:44.1
24	86		CLEMENT Mathieu	1995	SROM	Glisse Club Romont	1h14:47.4	14:11.8
25	98		PASQUIER Maxime	1988			1h15:10.1	14:34.5
26	16	514831	GILLARD Geoffrey	1999	SROM	Glisse Club Romont	1h15:30.4	14:54.8
27	34	533279	STEINEGGER Marc	1978		LLC Zürich Doppelstock	1h16:02.5	15:26.9
28	50		TRACHSEL Willy	1954	SSM	Plasselb	1h16:08.0	15:32.4
29	90		SAVARY Yves	1972	SROM	Riaz	1h16:46.8	16:11.2
30	42		NOURDIN Gorian	1976	SROM	Etoile de Grattavache-Le Crêt	1h17:10.4	16:34.8
31	106		TANNER Reto	1972		Gantrisch	1h17:15.8	16:40.2
32	38		SCHUWEY Laurent	1974	SROM	Im Fang	1h17:16.4	16:40.8
33	39		FLÜCK Vincent	1985		Hauteville	1h17:24.4	16:48.8
34	93		DAFFLON Pierre	1964	SROM	Im Fang	1h17:56.8	17:21.2
35	45	57392	ROMANENS Daniel	1966	SROM	Riaz	1h19:16.1	18:40.5
36	33		MERCIER Eric	1983		Nordic Team Chateau-d'Oex	1h19:52.5	19:16.9
37	47		SIEGFRIED Nagel	1968	SSM	Plasselb	1h19:54.8	19:19.2
38	52		BUCHS Edi	1951	SROM	Im Fang	1h19:55.3	19:19.7
39	48		EGGER Anton	1961	SSM	Plasselb	1h20:10.9	19:35.3
40	54		NIQUILLE Pascal	1963	SROM	Im Fang	1h21:11.2	20:35.6
41	43		BATTIAZ Samuel	1980	SROM	Etoile de Grattavache-Le Crêt	1h22:41.8	22:06.2
42	44		BRENNER ANDREW	1978	SROM	Etoile de Grattavache-Le Crêt	1h24:14.0	23:38.4
43	91		JONES Nicolas	1981		Lausanne	1h24:26.8	23:51.2
44	41		OBERSON Nicolas	1983	SROM	Etoile de Grattavache-Le Crêt	1h25:45.5	25:09.9
45	100		CHAUDOYE Fabien	1983		Riaz	1h25:47.0	25:11.4
46	29		OBERSON Philippe	1987	SROM	Etoile de Grattavache-Le Crêt	1h30:07.6	29:32.0
47	28		GAY Bastien	1998	SROM	Etoile de Grattavache-Le Crêt	1h42:52.6	42:17.0
48	57		HIGH Darrell	1968	SROM	Etoile de Grattavache-Le Crêt	1h45:28.5	44:52.9
49	105		CHARPILLOZ Jérémy	1992		Erde	1h50:00.1	49:24.5
50	103		VOIRIN Jordan	1992		Courgevaux	1h52:00.1	51:24.5

Clé	Dos.	Code	Nom et prénom	Année	Comité	Club	Temps	Ecart
-----	------	------	---------------	-------	--------	------	-------	-------

### Non classés

#### Absents (17)

3			BRANDT Noémie	2003	SROM	Im Fang		
4			CHARRIÈRE Noémie	2003	SROM	Im Fang		
13			OVERNEY Corinne	1983		Hauteville		
22			MAURON Chris	1994	SSM	Plasselb		
51			BALMER Eric	1965	SROM	Im Fang		
53			COTTIER Dominik	1971	SROM	Im Fang		
58	461710		GERTSCH Evan	2004	SROM	Riaz		
64	488443		ABEGGLEN Jari	2007	BOSV	Matten		
68	485890		GERTSCH Nolan	2006	SROM	Riaz		
74			LANLEAU Stéphane	2006	SROM	Etoile de Grattavache-Le Crêt		
79			PAGE Florence		SROM	Glisse Club Romont		
88	488697		GERTSCH Fabian	1975	SROM	Riaz		
253	522478		CLOT Sven	2013	SROM	Goupils Alpes Vaudoises		
321			BUTTY Maé	2011	SROM	Etoile de Grattavache-Le Crêt		
345	494255		MESSERLI Gil	2008	BOSV	NSK Thun		
350	505621		SCAIOLA Paul	2009	SROM	Riaz		
363	487509		PUGIN Zoé	2008	SROM	Im Fang		



**SKI CLUB ETOILE DE GRATTAVACHE – LE CRÊT**  
**Course de ski de fond, Semi-Marathon le 09 janvier 2022**

**Donateurs : « Partenariat Dameuse » :**

*LoRo-Sport, Association Fribourgeoise des sports, Fribourg*  
*Banque Cantonale de Fribourg, Fribourg*  
*Régie Châtel SA, Gérance immobilière, Châtel-St-Denis*  
*MB Grandjean SA, Machines Agricoles, Le Crêt*  
*Commune de La Verrerie, Le Crêt*  
*Dupasquier-Sports, Moret Didier, Vuadens*  
*Flashmax Informatique.ch, Moret David, Estavannens*  
*André Papaux Menuiserie SA, Vuisternens-devant-Romont*  
*Entreprise Ropraz SA, Bâtiment – Génie Civil, Romont*  
*Celsa Charmettes SA, Produits Pétroliers, Romont*  
*Hôtel de la Croix Fédérale, Le Crêt*  
*Rouiller Frédéric, Garage du Crêt « OPEL », Le Crêt*  
*Vial Frères SA, Menuiserie-Charpente-Ferblanterie, Le Crêt*  
*La Mobilière Suisse Assurances, Yerly Jacques, Bulle*  
*Coquoz Constructions SA, Entreprise de construction, Bossonnens*  
*Garin Stéphane, Ingénieur, Porsel*  
*Electrofil SA, Currat Philippe, Le Crêt et Mézières FR*  
*Dunand Jean-Marie et Véronique, Laiterie – Fromagerie, Le Crêt*  
*Groupe E, Granges-Paccots*  
*Dévaud Daniel, Maître Charpentier, Semsales*  
*Battiaz Laetitia et Samuel, Physiothérapeute et Vigneron, Soral*  
*Club Sportif de la Vallée du Flon*  
*JPF Construction SA, Construction générale, Bulle*  
*ECAB, Assurance des bâtiments, Granges-Paccots*  
*Nourdin Gorian et Deparis Véronique, Les Monts-de-Corsier*  
*La Godasse Sàrl, Stéphane Vial, Grattavache*

**Donateurs : Sponsors combinaisons et survêtements de ski :**

*Guerra Construction Sàrl, Firmino Guerra, Vaulruz*  
*Dupasquier-Sports, Moret Didier, Vuadens*  
*Hôtel de la Croix Fédérale, Le Crêt*  
*Groupe E Connect SA, Fribourg*

**Donateurs remorque de skis : Rouiller Frédéric, Garage OPEL, Le Crêt.**

Liste des donateurs : »Semi-Marathon »

<i>Banque Cantonale de Fribourg</i>	<i>Succursale de Le Crêt</i>	<i>Le Crêt</i>
<i>Dupasquier Sport</i>	<i>Moret Didier</i>	<i>Vuadens</i>
<i>Sports et Loisirs</i>	<i>Sottas Brigitte et Jean-Pierre</i>	<i>Avry-dvt-Pont</i>
<i>Flashmax, Informatique</i>	<i>Moret David</i>	<i>Estavannens</i>
<i>La Mobilière Suisse</i>	<i>Assurance</i>	<i>Bulle</i>
<i>Commune de La Verrerie</i>		<i>Le Crêt</i>
<i>Electrofil SA</i>	<i>Electricité</i>	<i>Mézières FR</i>
<i>Vial Frères SA</i>	<i>Charpente – Menuiserie</i>	<i>Le Crêt</i>
<i>F. Bossel &amp; Fils SA</i>	<i>Génie civil</i>	<i>Grattavache</i>
<i>Fromagerie Le Crêt</i>	<i>Famille Franck Liaudat</i>	<i>Le Crêt</i>
<i>Hôtel de la Croix Fédérale</i>	<i>Familles Zengingül</i>	<i>Le Crêt</i>
<i>La Passion du Pain Sàrl</i>	<i>Famille Seydoux Cristophe</i>	<i>Semsaes</i>
<i>La Chaumière</i>	<i>Café – Restaurant</i>	<i>Ursy</i>
<i>Boucherie d’Ursy</i>	<i>Famille Roger Currat</i>	<i>Ursy</i>
<i>Da Costa Sàrl</i>	<i>Maçonnerie</i>	<i>Porsel</i>
<i>Vuagniaux Charpente Sàrl</i>	<i>Charpente – Menuiserie</i>	<i>La Verrerie</i>
<i>Boucherie-Charcuterie</i>	<i>Rey Clément</i>	<i>Attalens</i>
<i>Boucherie</i>	<i>Deillon Maîtres-Artisans</i>	<i>Romont</i>
<i>La Jambonnière SA</i>	<i>En Vulsy</i>	<i>Mézières FR</i>
<i>André Papaux Menuiserie SA</i>		<i>Vuisternene-Rt</i>
<i>Pharmacie St-Denis</i>	<i>Schmidt Florian</i>	<i>Châtel-St-Denis</i>
<i>Garage Mt-Pèlerin SA</i>	<i>Familles Vial</i>	<i>St-Légier</i>
<i>Garage-Carosserie des Narcisses</i>	<i>Savoy SA</i>	<i>Châtel-St-Denis</i>
<i>Mifroma SA</i>	<i>Les fromages Migros</i>	<i>Ursy</i>
<i>Grand Nicolas</i>	<i>Notaire</i>	<i>Romont</i>
<i>Hôtel de Ville Semsales</i>	<i>Famille Pagani</i>	<i>Semsales</i>
<i>Boucherie-Charcuterie</i>	<i>Jaquier François Sàrl</i>	<i>Siviriez</i>
<i>Buchmann Eric</i>	<i>Notaire</i>	<i>Romont</i>
<i>Coop, Sté Coopérative</i>	<i>RP/Sponsoring</i>	<i>Bulle</i>
<i>Dr. Kamm Wilhelm</i>	<i>Médecin</i>	<i>Châtel-St-Denis</i>
<i>Coquoz Constructions SA</i>	<i>Maçonnerie</i>	<i>Bossonnens</i>
<i>Chocolats Camille Bloch SA</i>		<i>Courtelary</i>
<i>Willi Ingénieurs SA</i>	<i>Bureau d’ingénieur – Génie civil</i>	<i>Montreux</i>
<i>A Rosselet SA</i>	<i>Chauffage-Sanitaire</i>	<i>Châtel-St-Denis</i>
<i>Service de ramonage</i>	<i>Claude Bach</i>	<i>Ecublens FR</i>
<i>Laiterie de Bouloz-Porsel</i>	<i>Famille Pittet</i>	<i>Bouloz</i>
<i>Laiterie d’Ursy</i>	<i>Famille Tinguely</i>	<i>Ursy</i>
<i>Laiterie de Vaulruz</i>	<i>Philippe et Carole Favre</i>	<i>Vaulruz</i>
<i>Fromagerie Tea-room</i>	<i>Emmanuel Piller</i>	<i>Semsales</i>
<i>Cabinet Vétérinaires</i>	<i>des 3 sapins Sàrl</i>	<i>Vaulruz</i>
<i>Samvaz SA</i>		<i>Châtel-St-Denis</i>
<i>CRT Toitures Sàrl</i>	<i>Blanc Bertrand</i>	<i>Le Jordil</i>
<i>JCV Maçonnerie Sàrl</i>	<i>C. Jaquier et D. Cochard</i>	<i>Grattavache</i>
<i>Auberge du Lac des Joncs</i>	<i>Famille Genoud</i>	<i>Les Paccots</i>

<i>Régie-Châtel SA</i>	<i>Gérance immobilière</i>	<i>Châtel-St-Denis</i>
<i>Vauthey Gérard</i>	<i>Expert Immobilier</i>	<i>Les Paccots</i>
<i>Denis Risse Sàrl</i>	<i>Ebénisterie</i>	<i>Bulle</i>
<i>Berset &amp; Fils SA</i>	<i>Appareils ménagers</i>	<i>Vaulruz</i>
<i>Alexandre Bovet SA</i>	<i>Stores et volets</i>	<i>Sâles GR</i>
<i>FS AgenceBois Sàrl</i>	<i>Famille Sauteur</i>	<i>Remaufens</i>
<i>Charrière Julien</i>	<i>Fiduciaire</i>	<i>Semsaes</i>
<i>Charrière Henri</i>	<i>Entretien Canalisation</i>	<i>Sâles GR</i>
<i>Piccadilly Mode Sàrl</i>	<i>Madame Gremaud Chantal</i>	<i>Bulle</i>
<i>Pompes funèbres</i>	<i>Bongard Sàrl</i>	<i>Châtel-St-Denis</i>
<i>Raymond Emonet SA</i>	<i>Entreprise de maçonnerie</i>	<i>Tatroz</i>
<i>Etude de Notaires</i>	<i>Kaelin + Associés</i>	<i>Bulle</i>
<i>Mooser Michel</i>	<i>Notaire</i>	<i>Bulle</i>
<i>Infré SA</i>	<i>Production de thé</i>	<i>Semsaes</i>
<i>Ansermot &amp; Michaud Sàrl</i>	<i>Brûleur à mazout</i>	<i>Riaz</i>
<i>Dunand Jean-Marie &amp; Véronique</i>	<i>Ancien Laitier</i>	<i>Le Crêt</i>
<i>Vial Jean-Charles</i>	<i>Menuisier</i>	<i>Le Crêt</i>
<i>Lions Club de la Veveyse</i>		<i>Châtel-St-Denis</i>
<i>Rivella Boissons</i>	<i>Dépôt de</i>	<i>La Verrerie</i>
<i>Fahrni Marc</i>	<i>Syndic et Député</i>	<i>Le Crêt</i>
<i>Vial Pierre</i>	<i>Député</i>	<i>Progens</i>
<i>Schneider Philippe</i>	<i>Les Aubépins</i>	<i>Grattavache</i>
<i>Aebischer Yannick</i>	<i>Les Courtes Poses</i>	<i>St-Martin</i>
<i>Michellod Savio</i>	<i>Député</i>	<i>Granges</i>
<i>Mesot Roland</i>	<i>Député</i>	<i>Châtel-St-Denis</i>
<i>Genoud François</i>	<i>Préfet de la Veveyse</i>	<i>Châtel-St-Denis</i>
<i>Demierre Philippe</i>	<i>Conseiller d'Etat</i>	<i>Esmonts</i>
<i>Curty Olivier</i>	<i>Conseiller d'Etat</i>	<i>Morat</i>
<i>Steiert Jean-François</i>	<i>Conseiller d'Etat</i>	<i>Fribourg</i>
<i>Bonvin-Sansonens Sylvie</i>	<i>Conseillère d'Etat</i>	<i>Rueyres-les-Prés</i>
<i>Chassot Isabelle</i>	<i>Conseillère aux Etat, Berne</i>	<i>Granges-Paccot</i>
<i>Immo 63 Sàrl</i>	<i>Schär Gilberte</i>	<i>Morat</i>

*Liste arrêtée au 07 janvier 2022.*

*Le pavillon des prix a été réalisé grâce à nos généreux donateurs. Pensez à eux !  
Le Ski Club Etoile de Grattavache – Le Crêt, vous remercie très sincèrement.*